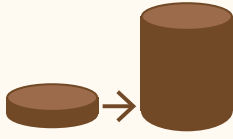




Mini CACTUS INSTRUCTIONS



1. Placez les comprimés de substrat dans un plateau avec de l'eau. Sa taille augmentera de 4 à 5 fois.



2. Émiettez le substrat et remplissez les pots.



3. Ouvrez les paquets de graines et répartissez-en quelques-unes uniformément sur la surface du substrat humide en appuyant légèrement. Ne les enterrez pas complètement.



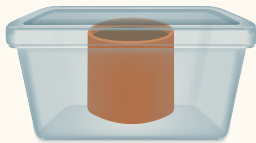
4. Placez les pots dans un endroit lumineux, mais sans exposition directe au soleil. Maintenez la température entre 20 et 28 °C.



5. Les graines de cactus commenceront à germer dans 1 ou 2 semaines. Le temps peut varier selon l'espèce.



6. Jusqu'à la germination et pendant les premières semaines de développement, il est TRÈS IMPORTANT de maintenir le substrat constamment humide sans le noyer.



7. Pendant les premières semaines, pour éviter que l'eau s'évapore, vous pouvez placer les pots dans un récipient transparent. Ouvrez-le régulièrement pour renouveler l'air et éviter l'apparition de champignons.



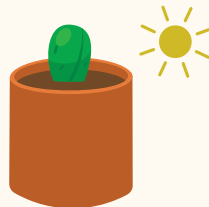
8. À mesure que les cactus grandit et développe leur corps et leur épines, la fréquence d'arrosage diminue. Lorsque la forme est discernable, laissez la couche supérieure du substrat sécher entre les arrosages.



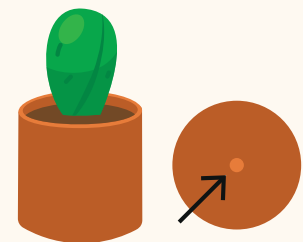
9. Les cactus sont une plante à croissance lente, il peut donc s'écouler plusieurs semaines avant que la forme ne soit discernable.



10. Lorsque les jeunes plants sont encore petits, il est préférable d'éviter une exposition directe au soleil, car cela pourrait les endommager.



11. Environ 4 mois après la germination, commencez à exposer progressivement vos cactus au soleil. Commencez par de courtes périodes.



12. Les cactus adultes stockent de l'eau dans leurs tissus et sont très sensibles à l'excès d'humidité. C'est pourquoi nous avons créé un pot spécialement conçu pour répondre aux besoins du cycle de vie du cactus. Notre pot évolutif est doté d'un trou d'aération facile à ouvrir à la base. Tant que les cactus sont immatures, vous devez garder le trou fermé, et à partir du 4^e mois, ouvrez-le avec un objet pointu en utilisant l'encoche située à la base du pot. De cette façon, vous pourrez éliminer l'excès d'eau si nécessaire.